



ROTO 50.26



PERFORMANCE AND FEATURES
ROTO 50.26
ROTO 50.26 S
ROTO 50.26 S Plus
PRESTAZIONI

Massa totale a vuoto (kg)	16600	16600	17300
Portata massima (kg)	4950	4950	4950
Altezza di sollevamento (m)	25,9	25,9	25,9
Sbraccio massimo (m)	22,9	22,9	22,9
Altezza massima portata (m)	9,7	9,7	9,7
Sbraccio alla massima portata (m)	7	7	7
Portata alla massima altezza (kg)	1500	1500	1500
Portata al massimo sbraccio (kg)	150	150	150
Traslazione laterale del braccio (mm)	-	-	-
Correttore di inclinazione (%)	-	± 12; ± 4	± 12; ± 4
Sezioni braccio	5	5	5

POWERTRAIN

Motore Turbo	FPT F34	FPT NEF45	FPT NEF45
Cilindrata/Cilindri	3400/4	4500/4	4500/4
Potenza motore (kW/CV)	55,4/75	125/170	125/170
Tecnologia anti inquinamento	STAGE V, DOC+DPF	STAGE V - DOC + DPF+ SCR	STAGE V - DOC + DPF+ SCR
Ventola reversibile	-	-	-
Velocità massima (km/h)	11/25	11/40	11/40
Serbatoio carburante (l)	150	150	150
Serbatoio AdBlue (l)	-	43	43
Trasmissione idrostatica	● - 2V	● - 2V	● - 2V
EPD	●	●	●
Joystick autoaccelerante	●	●	●
Assali - Riduttori	A portale - RR700	A portale - RR700	A portale - RR700
Freni macchina	a disco a secco	a disco a secco	a disco a secco
Freno di stazionamento automatico	●	●	●

IDRAULICA

Pompa idraulica	LS + FS	LS + FS	2 - LS + FS
Portata/pressione (l/min - bar)	103,5 - 250	138 - 250	138+100 - 250/230
Serbatoio idraulico	120	120	120
Uscita idraulica in cima al braccio	●	●	●
Uscite idrauliche posteriori	-	-	-

CABINA

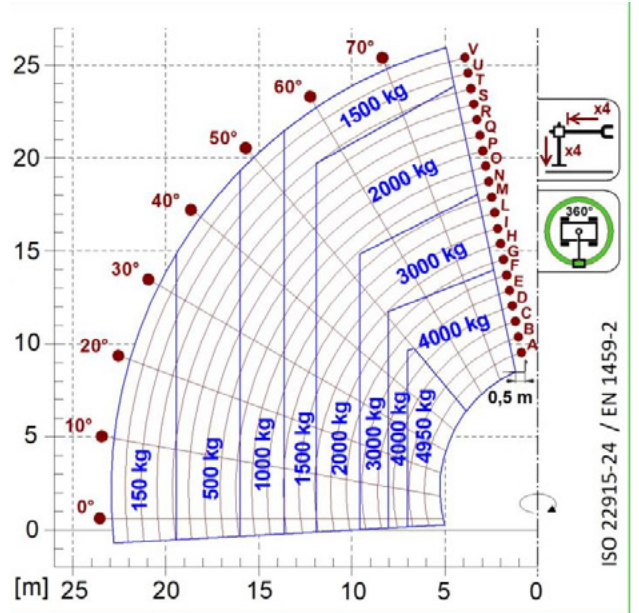
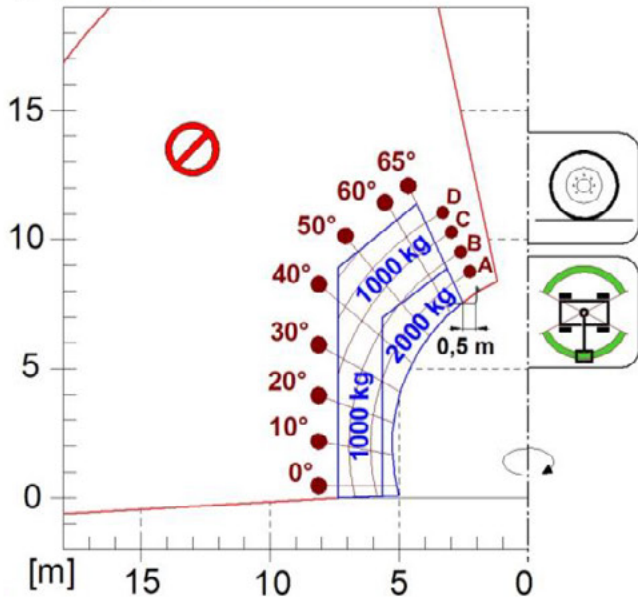
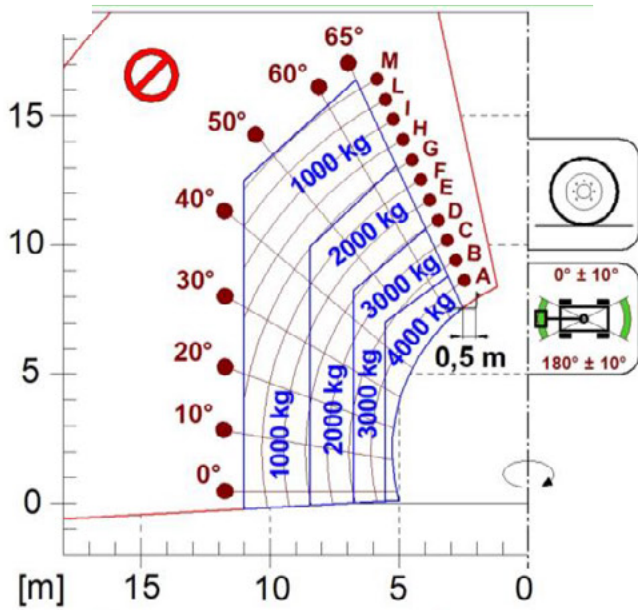
Allestimento cabina	Premium	Premium	Premium
ASCS Adaptive Stability Control System	Completo	Completo	Completo
Cabina FOPS LIV II	●	●	●
Cabina ROPS	●	●	●
Comandi cabina	Joystick elettronico	Joystick elettronico	Joystick elettronico
Cabina Basculante	-	-	●
Inversore	Dual Reverse	Dual Reverse	Dual Reverse

CONFIGURAZIONE

Sospensione su cabina	-	-	-
Sospensione su braccio	-	-	-
Sospensioni su assale	-	●	●
Fari da lavoro su cabina	○ - Led	○ - Led	○ - Led
Tendina parasole	●	●	●
Tac-lock	●	●	●
Predisposizione Navicella	●	●	●
Due forche flottanti	●	●	●
Controllo inching	-	-	-
Trazione integrale	●	●	●
Sterzata sulle 4 ruote	●	●	●
Tre modi di sterzata	●	●	●
Pneumatici standard	18-22.5	18-22.5	18-22.5
Pneumatici optional	500/60-R22,5; 445/65-R22,5	500/60-R22,5; 445/65-R22,5	500/60-R22,5; 445/65-R22,5
Stabilizzatori	Multiposizione (2 mode:full retracted-extend)	Multiposizione (2 mode:full retracted-extend)	Multiposizione
Rotazione torretta	600°	continua	continua
Omologazione trattore agricola	-	-	-
Omologazione con frenatura PNEUMATICA	-	-	-
Omologazione con frenatura IDRAULICA	-	-	-
PTO	-	-	-
Attacco a tre punti	-	-	-

- non disponibile. ● di serie. ○ opzionale.

DIAGRAMMA DI CARICO



ROTO50.26

ISO 22915-24 / EN 1459-2

DIMENSIONI

	ROTO 50.26	ROTO 50.26 S	ROTO 50.26 S PLUS
A (mm)	7150	7150	7150
C (mm)	3070	3070	3070
E (mm)	5370	5370	5370
F (mm)	370	370	370
H (mm)	2430	2430	2430
L (mm)	5010	5010	5010
M (mm)	1010	1010	1010
N (mm)	2600	2600	2600
P (mm)	3120	3120	3120
R (mm)	3850	3850	3850
S (mm)	6310	6310	6310
Z (mm)	850	850	850

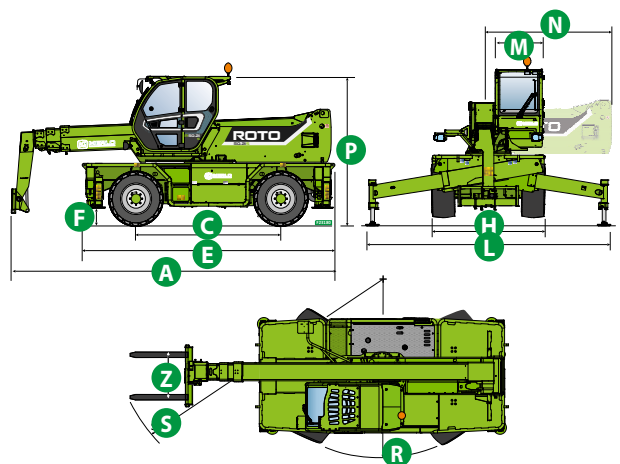
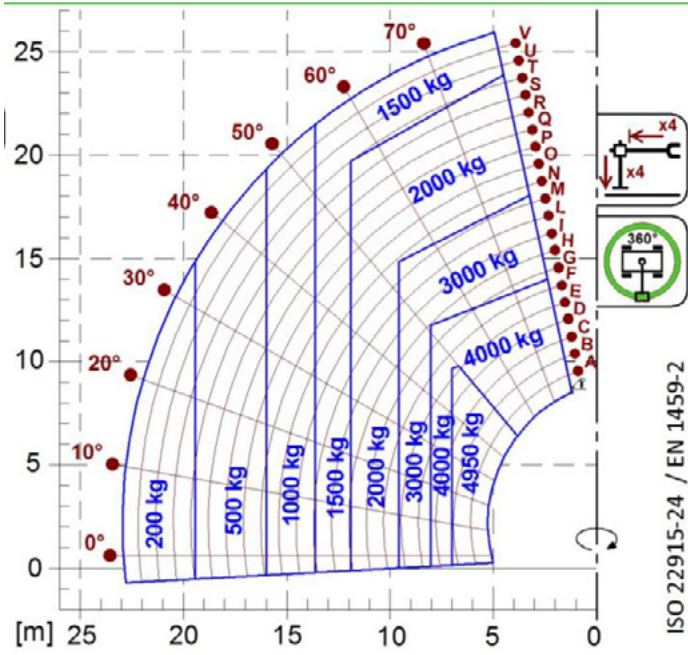
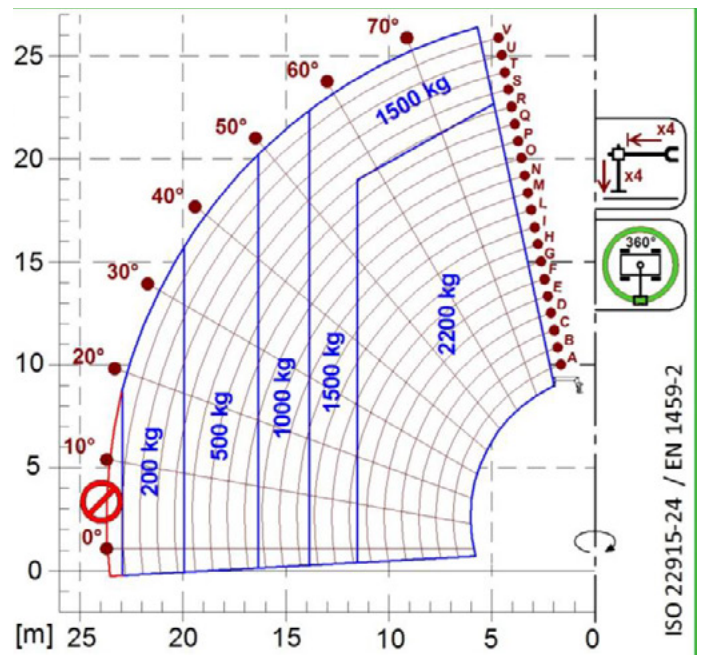


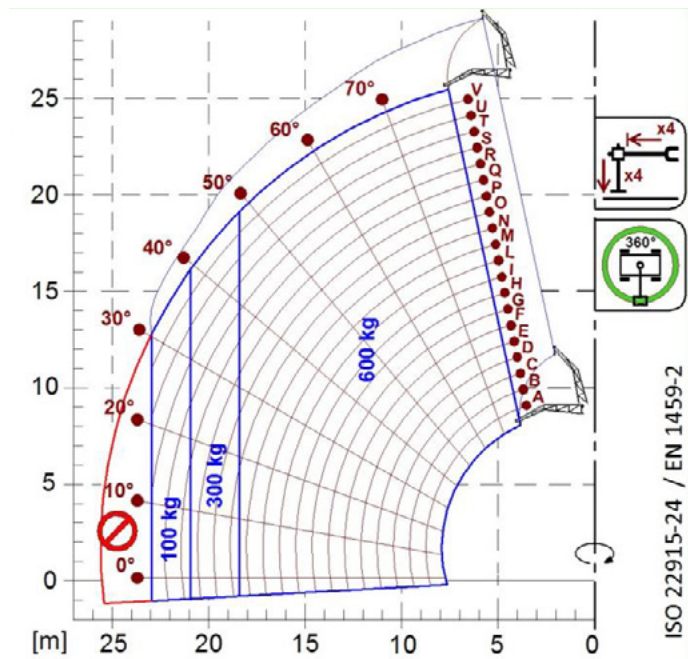
DIAGRAMMA DI CARICO



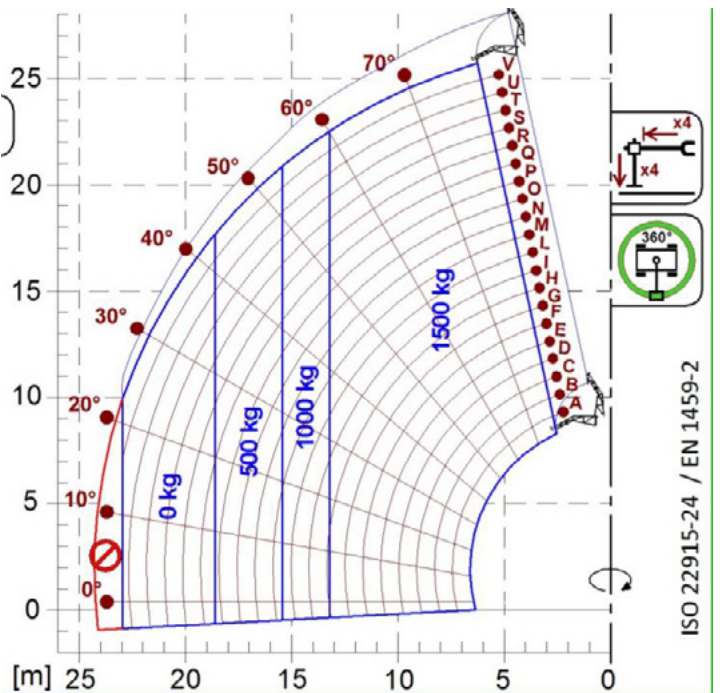
A1000



A1118B

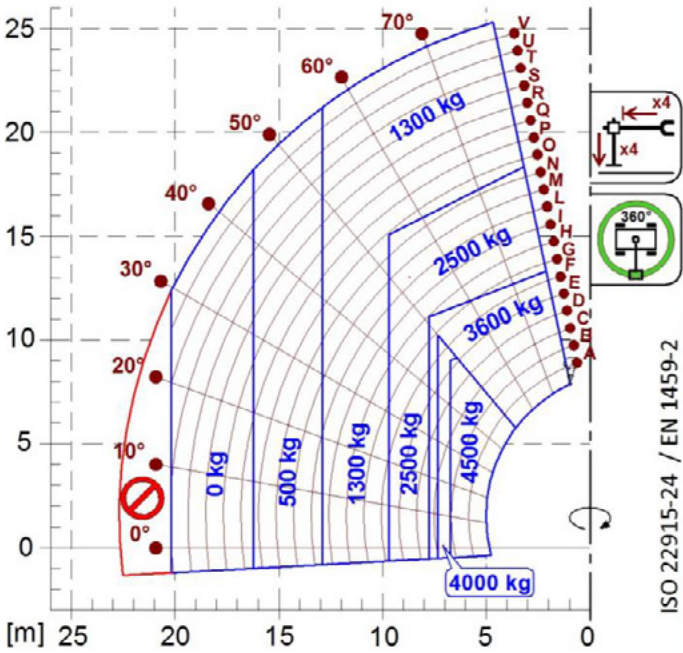


A1200B
A1300B

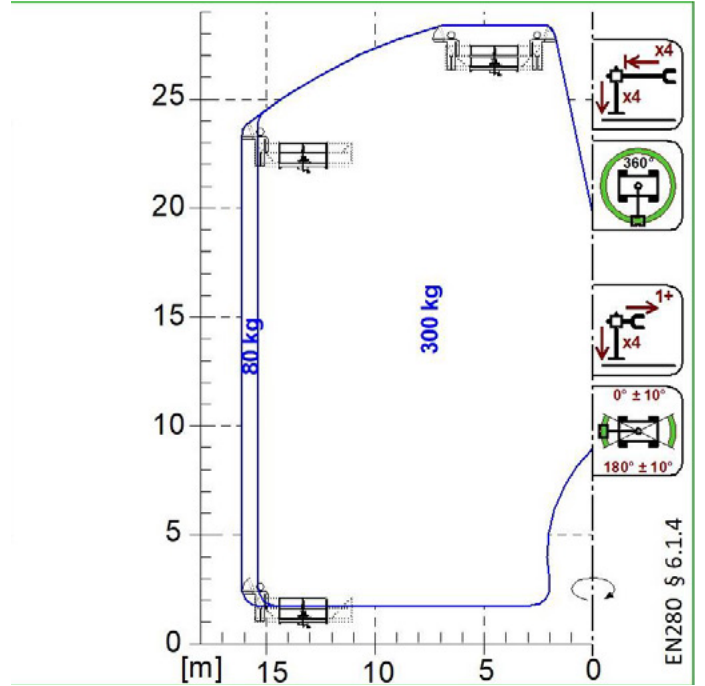


A1210B
A1310B

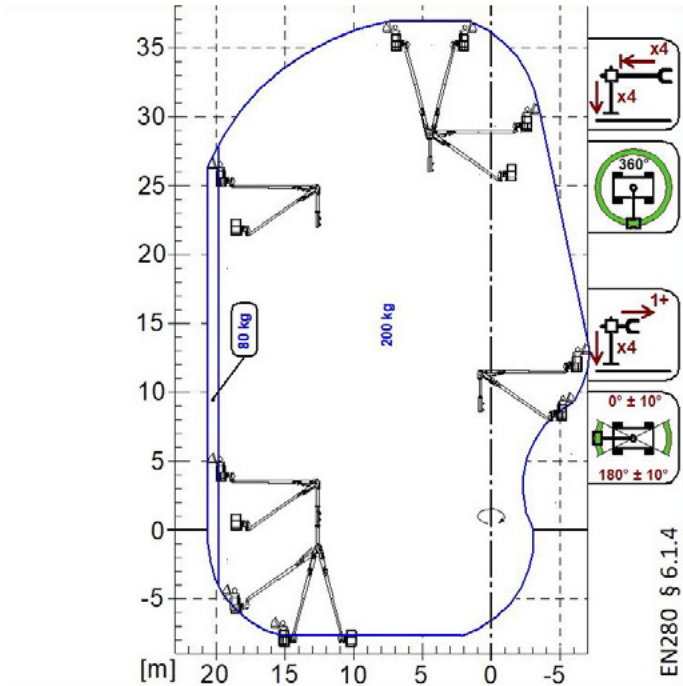
DIAGRAMMA DI CARICO



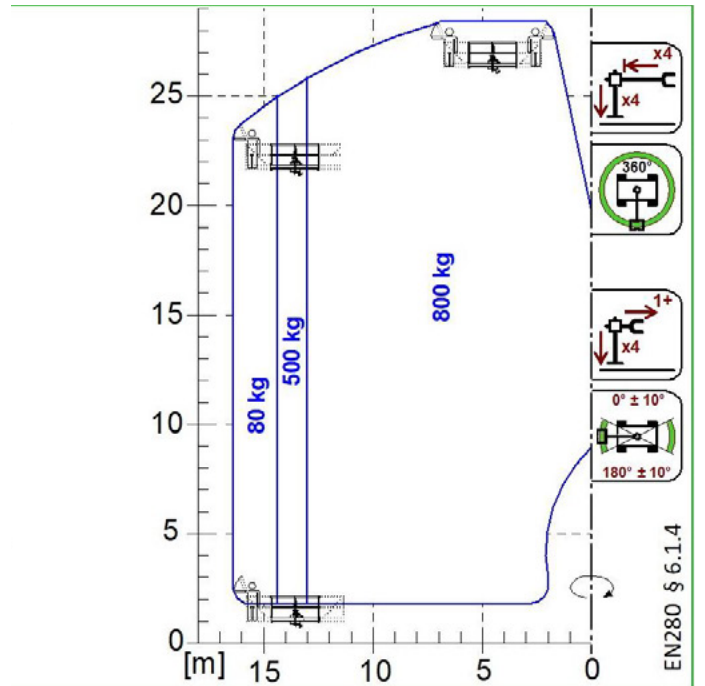
A2765
A2766



A1827
A1839



A1873



A1831



MERLO S.P.A.

Via Nazionale, 9
12010 S. Defendente di Cervasca
(Cuneo) Italia

Tel. +39 0171 614111

Fax +39 0171 684101

info@merlo.com

www.merlo.com

Il vostro concessionario Merlo

DS_ROT05026 _0521_ITA