

TURBOSOL
oltre 60 anni
di esperienza
ed affidabilità

 **TURBOSOL**[®]
TECNOLOGIA DI POMPAGGIO PER L'EDILIZIA

TUTTE LE VERSIONI TRANSMAT 27.45

DATI TECNICI	DC	DCB	DCBP
Motore diesel Perkins	404D22 - 37,3 kW - 51 HP	404D22 - 37,3 kW - 51 HP	404D22 - 37,3 kW - 51 HP
Compressore Rotair-Turbosol	4.500 l/min a 6 bar	4.500 l/min a 6 bar	4.500 l/min a 6 bar
Capacità serbatoio a pressione	270 l	270 l	270 l
Resa per ciclo	200 ÷ 220 l	200 ÷ 220 l	200 ÷ 220 l
Cicli per ora*2	14 ÷ 16	20 ÷ 22	22 ÷ 24
Altezza max di pompaggio*2	100 ÷ 120	100 ÷ 120	100 ÷ 120
Distanza max di pompaggio*2	140 ÷ 150	140 ÷ 150	140 ÷ 150
Capacità benna	---	270 l	270 l
Dimensioni (L x P x H)	397 x 150 x 150 cm	393*(465*) x 150 x 220*(150*) cm	
Peso	1.470 kg	1.600 kg	1.650 kg

* Con benna abbassata. - *1 Con benna sollevata.

*2 I dati indicati possono variare a seconda della viscosità, qualità e composizione dell'impasto, stato di usura della pompa, diametro e lunghezza tubazioni. Le prestazioni di pompaggio in distanza ed in altezza non sono raggiungibili contemporaneamente.

Applicazioni TRANSMAT 27.45



TRANSMAT 27.45

ALLESTIMENTO DI SERIE

- compressore a vite senza fine
- motore diesel 4 cilindri raffreddato a liquido
- serbatoio a pressione omologato con corazzatura interna ad alta resistenza all'usura
- mescolatore a due velocità ad inserimento automatico con palette orientate
- collettore di mandata Ø 65 mm con raccordi Perrot
- impianto idraulico di azionamento di tutti gli organi
- benna di caricamento e pala raschiante (versioni DCB e DCBP)
- 40 metri (20+10+10) di tubo in gomma Ø 65 mm con raccordi Perrot
- gomito metallico reggitubo e reggitubo in tela
- cavalletto rompigeetto
- carrozzeria di protezione degli organi
- insonorizzazione a norme
- cassetta accessori, documentazione tecnica e di omologazione

ACCESSORI A RICHIESTA

- traino su strada omologato con freni e barra luci (versione /T)
- impianto di lubrificazione automatica
- idropulitrice con tubo, lancia ed ugelli
- collettore per inserimento compressore supplementare

DISPOSITIVI DI SICUREZZA

- pulsante a fungo per arresto d'emergenza
- arresto immediato del mescolatore all'apertura della griglia
- sensori a protezione del motore e del compressore
- motore con ridotte emissioni sonore e di gas, secondo la normativa

TRANSMAT 27.45

MISCELATRICE E TRASPORTATRICE DI MASSETTI, MALTE E CALCESTRUZZI



TRANSMAT 27.45 È UNO DEI MODELLI DI PUNTA DELLA LINEA PER MISCELARE E TRASPORTARE SOTTOFONDI, ISOLANTI, MALTE, CALCESTRUZZI E INERTI.

 **TURBOSOL**[®]
TECNOLOGIA DI POMPAGGIO PER L'EDILIZIA

TURBOSOL PRODUZIONE SPA
Sede e Stabilimento: Via Alessandro Volta, 1
31030 Pero di Breda di Piave (Treviso) - Italia
Tel. +39 0422 90251 - Fax +39 0422 904408
E-mail: info@turbosol.it - www.turbosol.it



AZIENDA CON SISTEMA DI GESTIONE
PER LA QUALITÀ CERTIFICATO DA DNV
= UNI EN ISO 9001:2008 =

L'allestimento dei modelli ed i relativi optional possono variare per specifiche esigenze di mercato o legali. I dati di questo stampato sono forniti a titolo indicativo. Turbosol Produzione S.p.A. potrà apportare in qualunque momento modifiche ai modelli descritti in questo stampato per ragioni di natura tecnica o commerciale.

TRANSMAT 27.45

TURBOSOL
TECNOLOGIA DI POMPAGGIO PER L'EDILIZIA

MISCELATRICE E TRASPORTATRICE DI MASSETTI, MALTE E CALCESTRUZZI



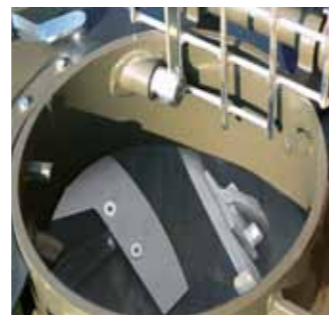
Potenza ed economia d'esercizio

Innovazione tecnologica, massima economia d'esercizio e assoluta conformità agli standard di sicurezza mondiali. Il motore diesel (4 cilindri raffreddato a liquido) scende automaticamente al minimo dopo ogni ciclo di pompaggio. La resa va da 200 a 220 litri per ogni ciclo, fino a 24 cicli l'ora. Può pompare fino a 150 metri di distanza e a 120 di altezza. 4.500 l/min di aria prodotta.



Sicurezza e semplicità operativa

Griglia di protezione sul serbatoio con arresto immediato del mescolatore all'apertura della stessa, sensori di sicurezza a protezione del motore e del compressore, motore diesel con ridotte emissioni sonore e di gas di scarico in conformità alla normativa. Circuito aria e relative valvole facili da raggiungere. Impianto di lubrificazione automatica (opzione).



Produttività

Serbatoio a pressione da 270 litri, alta qualità e omogeneità della miscela. Tramoggia di convogliamento con lama rompiscacco. Benna di nuovo disegno con argano pala raschiante incorporato (versione DCBP). Pala raschiante con angolo di raccolta della sabbia ampliato.



Efficienza

Ciclo automatico di pompaggio: a fine ciclo il flusso d'aria si arresta automaticamente mandando al minimo il motore, successivamente si riavvia il nuovo ciclo con la semplice pressione di un pulsante con un'economia di consumi e di usure mantenendo costante l'omogeneità della miscela da pompare durante i cicli di lavoro. Comandi ergonomici. Cavalletto rompigitto facile da manovrare anche attraverso porte strette.



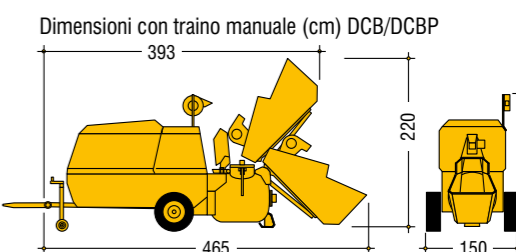
Applicazioni

Particolarmente idonea per impastare e trasportare impasti poveri sia in cemento che in acqua. Si possono pompare sottofondi isolanti a base di argilla espansa, polistirolo, perlite, vermiculite, sughero, etc. TRANSMAT 27.45 pompa ogni classe di inerti, quali sabbie, ghiaie, etc., direttamente dal cumulo al luogo di utilizzo. Si possono miscelare e pompare malte per muratura e calcestruzzi fino a 30 mm di granulometria, in rapporto al diametro delle tubazioni collegate.



Perchè acquistarla

Abbina un grande rendimento alla massima economia d'esercizio, assicura miscele di alta qualità e ampia flessibilità operativa offrendo tre diversi allestimenti specifici. Le operazioni di pulizia e normale manutenzione sono estremamente semplificate e veloci grazie alla nuova disposizione motore-compressore, oltre che all'impianto di lubrificazione automatica e alla pompa acqua ad alta pressione per il lavaggio (opzionali).



Dimensioni con traino manuale (cm) DC

